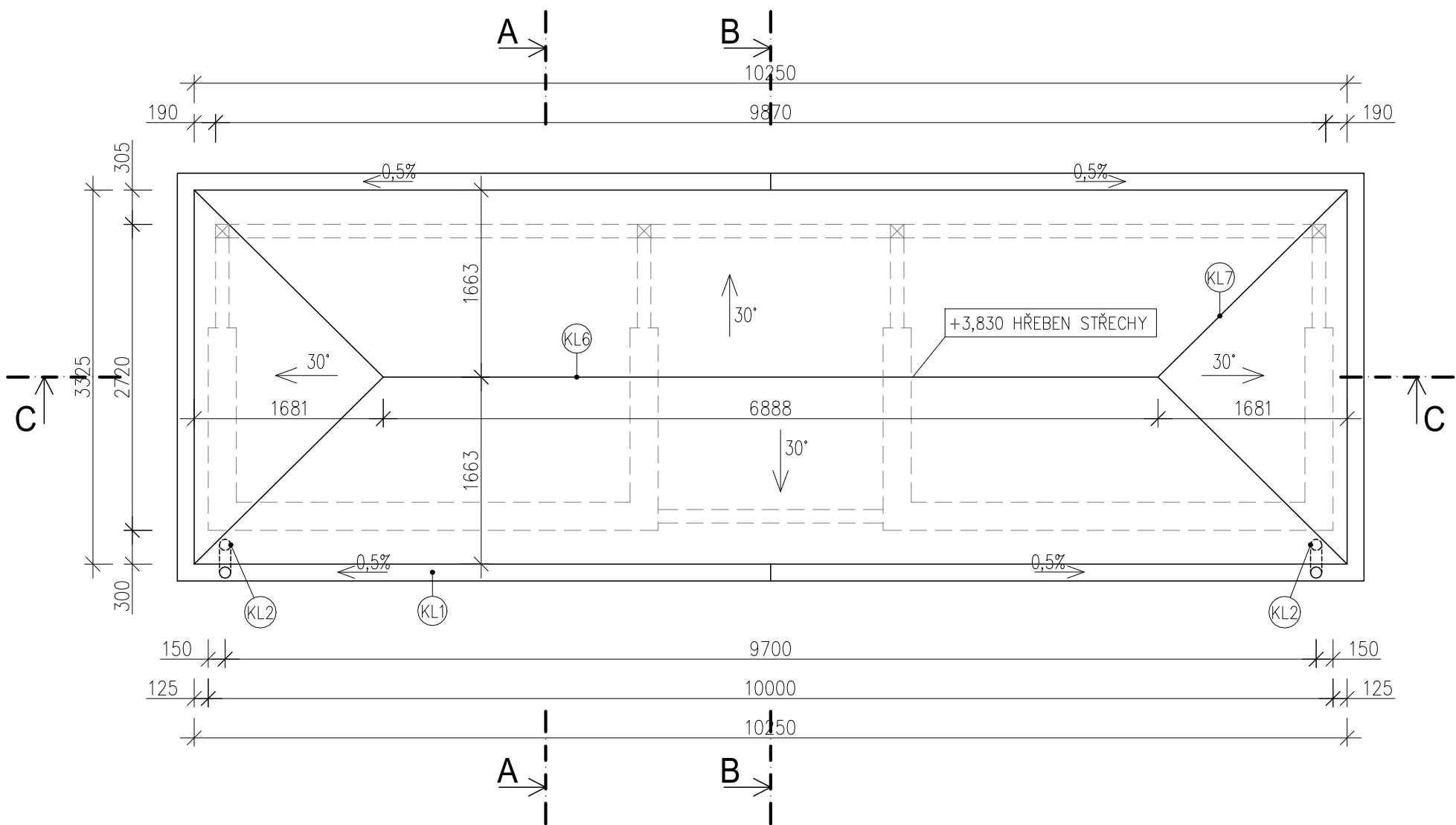
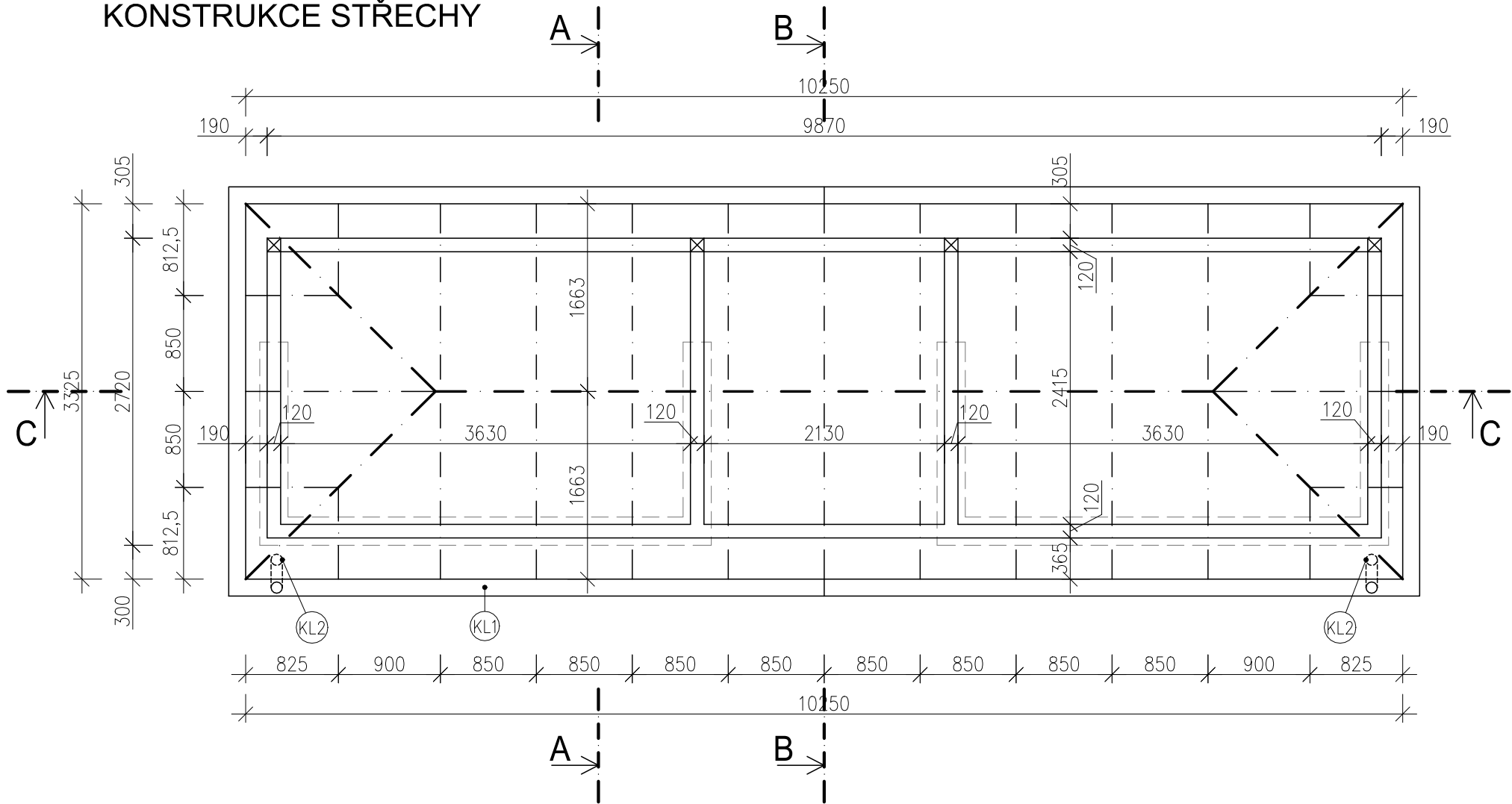


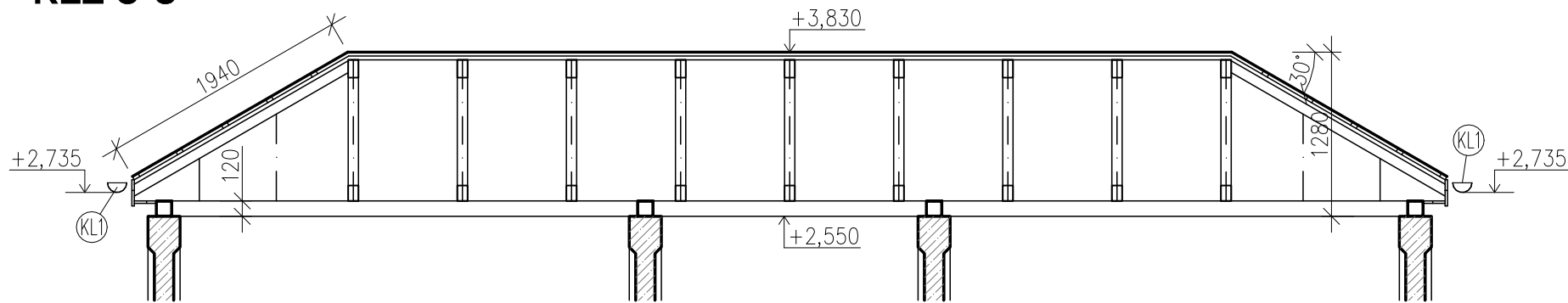
PŮDORYS ZASTŘEŠENÍ



KONSTRUKCE STŘECHY



ŘEZ C-C



LEGENDA:

- BETONOVÝ NÁSTUPIŠTNÍ PŘÍSTŘEŠEK S RELIÉFEM HRÁZDĚNÉHO ZDIVA S KŘÍŽEM
- DÉLKA 4000 mm, ŠÍŘKA 1800 mm, TL. STĚNY 250 mm,
- PŘÍSTŘEŠEK BUDE OPATŘEN BÍLÝM NÁTĚREM BARVY RAL 9003,
- RELIÉR CIHEL BUDE OPATŘEN NÁTĚREM BARVY RAL 1011 (viz. pohledy)

LEGENDA POPISŮ:

- KL KLEMPÍŘSKÉ PRVKY – POPLASTOVANÝ PLECH, RAL 7016
- KL1 ŽLAB PODOKAPNÍ PŮLKRUHOVÝ, RŠ 330 mm
- KL2 KRUHOVÝ SVOD DN 100 + OBJÍMKY SVODU
- KL3 ŽLABOVÝ KOTLÍK 330/100 mm

SKLADBY:

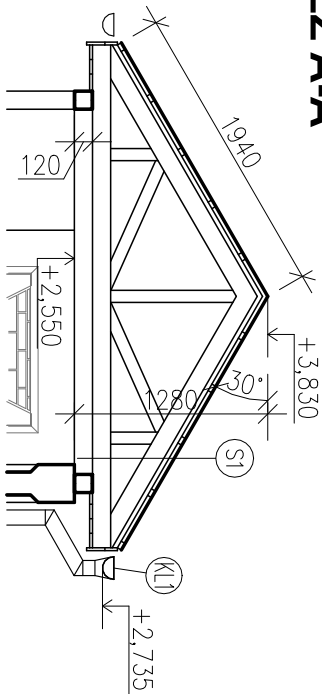
- S1 – SKLADBA STŘEŠNÍ K-CE
- KRYTINA – PLECHOVÁ ŠABLONA, IMITACE TAŠKY
- LAŤOVÁNÍ, 50x30 mm, TL. 30 mm
- KONTRALATĚ, 50x30 mm, TL. 30 mm
- POJISTNÁ HYDROIZOLACE, TL. 3 mm
- NOSNÁ K-CE STŘECHY, SBÍJENÝ VAZNÍK

POZNÁMKA:

STATICKÝ POSUDEK VAZNÍKOVÉHO ZASTŘEŠENÍ NENÍ SOUČÁSTÍ DOKUMENTACE PRO STAVEBNÍ POVOLENÍ, NÁVRH VAZNÍKU VYPRACOVÁVÁ PŘÍMO ZHOTOVITEL VAZNÍKŮ.

VZDUCHOVÁ MEZERA MEZI KONTRALATĚMI U OKAPNÍ HRANY BUDE CHRÁNĚNA OCHRANNÝM PERFOROVANÝM PÁSEM PROTI HMYZU A PTÁKŮM – BARVA ANTRACITOVÁ


ŘEZ A-A



REVIZE Č.	DATUM	ZMĚNA



SB projekt s.r.o.  
Kasárenská 4063/4, 695 01 Hodonín

Autorizovaná osoba:		Vypracoval:		PROJEKTANT ČÁSTI PD F-PROJEKT-DOPRAVNÍ STAVBY s.r.o. Janáčkova 4642/5d 79601 Prostějov		
Ing. Barbara Zapletalová	ČKAIT: 1201337, obor: TD02	Ing. Vendula Koutná				
		Monika Zedníčková				
Místo stavby:		Skrbeň, parc. č. 580/1, k.ú. Skrzeň [552151]				
Investor:		Správa železnic, státní organizace, Dlážděná 1003/7, 110 00 Praha 1 Stavební správa východ, Nerudova 1, 779 00 Olomouc				
Název stavby: <b>Rekonstrukce zastávky Skrzeň a přejezd (P7624) s PZS v km 11,627 trati Kostelec na Hané - Olomouc</b>					Formát:	3xA4
					Datum:	04/2020
					Stupeň:	DSP
Část: SO 06 - PŘÍSTŘEŠEK PRO CESTUJÍCÍ					Č. zakázky:	219002
Obsah: PŮDORYS STŘECHY, KONSTRUKCE STŘECHY					Měřítko:	1:50
					Část:	Příloha
					E.1.2	4